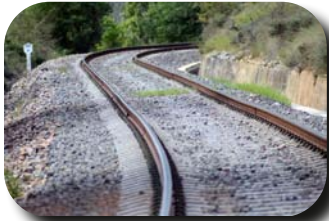




Bimestriel N°1

- Président : Franck G.
- Secrétaire : Jean-Philippe U.
- Trésorier : Jean-Yves C.
- 18 Compagnons Finis
- 3 Compagnons
- 7 Apprentis
- 411 Abonné(e)s



Pensez au forum
pour échanger, poser
des questions !



**N'hésitez pas à
nous rejoindre
pendant les visio-
conférences !**

Le mot du Président

En cette nouvelle année 2023, l'association la Compagnie Internationale du Train a vu le jour. A ce titre nous avons créé ce bulletin bimestriel pour vous tenir informés des travaux de recherches ou d'études menés par la compagnie, les publications à venir, les futurs travaux de l'association et de leur avancement.

Certaines productions demandant un travail de longue haleine et laissant le site parfois dans une relative inactivité, cette publication nous a paru nécessaire.

Concernant l'association, deux facteurs ont motivé sa création :

- nous voulions une reconnaissance officielle vis-à-vis des instances administratives auprès desquelles nous pourrions faire des démarches.
- nous voulions également disposer d'un compte commun pour recevoir les cotisations.

En effet, seuls les compagnons finis ou maîtres, qui sont les membres de l'association, versent une cotisation annuelle pour financer le fonctionnement du site. Nous nous sommes fixé comme règle d'offrir aux abonnés, gratuitement et sans engagement, un lieu d'échanges sur le monde ferroviaire.

Cela ne nous empêchera pas de pouvoir recevoir des dons pour le fonctionnement de l'association ou la mise en œuvre de ses projets.

Franck Gentil.



Les projets de l'association :



Dans le cadre du respect des buts qu'elle s'est fixés, à savoir « expliquer, promouvoir, valoriser le chemin de fer au travers et au moyen de documents visuels, reportages, échanges, création de dossiers, être le garant de l'effort de mémoire de l'histoire du chemin de fer, et une vitrine de ses innovations passées, présentes et futures », l'association va entreprendre des démarches auprès d'administrations, d'écoles, d'autres associations, etc., pour proposer la diffusion de films de vulgarisation, techniques ou historiques, suivie d'un débat.

A ce jour, une démarche a été faite auprès de tous les musées de France concernés par ces machines, pour proposer gratuitement une version courte du film 3D sur la CC6500. Seul le musée de Nîmes a accepté de diffuser une version mais cela s'est fait avant la création de l'association donc avec peu de crédibilité.



Les futures productions



- **Début février** une description de la ligne de Neussargues à Aurillac avec les gares, ponts, viaducs, tunnels, passages à niveau, points kilométriques, profils de ligne, etc.



- **Les A2E ou X97150** de Soulé. Cette recherche est menée par le jeune Compagnon Raphaël dans le but de proposer, avec l'aide de la Compagnie, une future production. Actuellement plus de 141 documents ont été réunis, photos, vidéos, diagrammes, rapports, ... Raphaël poursuit des investigations pour recueillir des témoignages auprès d'anciens conducteurs, maires de communes, voyageurs. Le dossier avance aussi bien que possible dans ce genre de recherche extrêmement délicate.



- **En avril**, un article sur la gare de Marans (Dépt. 17) avec histoire et géographie (physique et économique) de cette ville, puis histoire du chemin de fer et ensuite description avant et après travaux avec de nombreuses photos, enfin trafic et horaires des nouveaux trains !



- **Un film historique** est en projet : de Aurillac à Bort les Orgues via la bifurcation de Miécaze.

De nombreuses recherches sont en cours afin de retracer l'histoire de cette ligne mais aussi le pourquoi de sa disparition. Nous disposons d'images en vue cabine à bord de l'un des derniers autorails à avoir parcouru la ligne.

PLGDA

Patrick fournit régulièrement des vidéos pour les DVD des Editions du Cabri. Le dernier DVD, sur les X 73500, comporte plusieurs dizaines de séquences qu'il a filmées. Prochaine participation prévue : Guéret - Felletin en cabine de l'X 2403 (quelques vues extérieures), également en projet (à confirmer), un DVD sur les BB 26000.

Il fournit également des séquences pour la chaîne YouTube Aiguillages (prochains sujets : les viaducs ferroviaires remarquables, les Z 6100).

Il a en chantier, en plus de ses vidéos habituelles sur sa chaîne, un film sur le train touristique des gorges de l'Allier en 2016, alors qu'il était assuré avec la rame historique du Train à Vapeur d'Auvergne.



Une vidéo cabine : d'Aurillac à Neussargues sous la neige !



MAGGALY

MéTRO A Grand Gabarit de l'Agglomération Lyonnaise

Février, un article, suivi d'un film de 1997 sur le Poste de Commande Centralisé du métro de la ligne D de Lyon et proposé par Gérard F.

